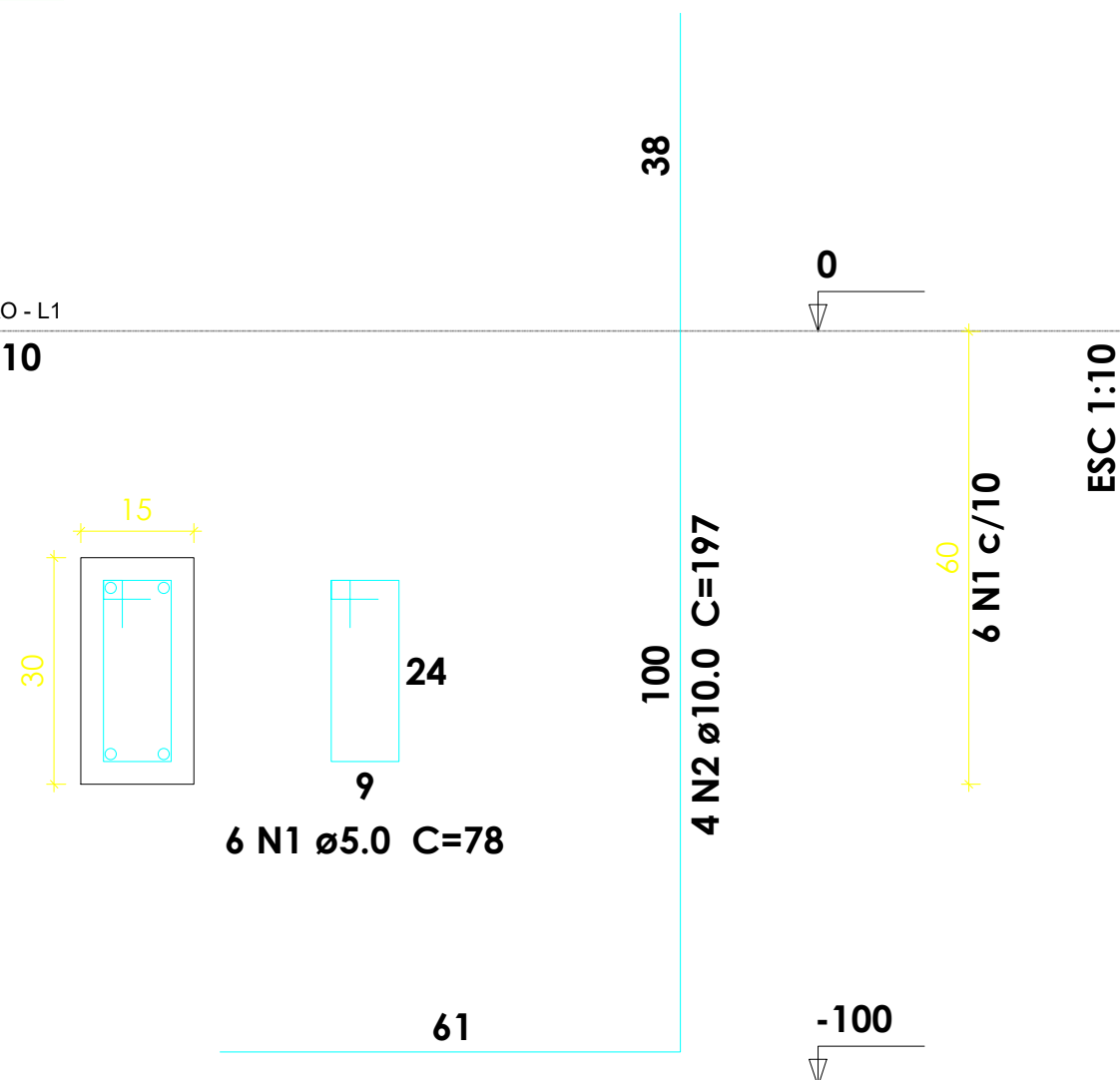


P1=P3=P6

FUNDAÇÃO - L1

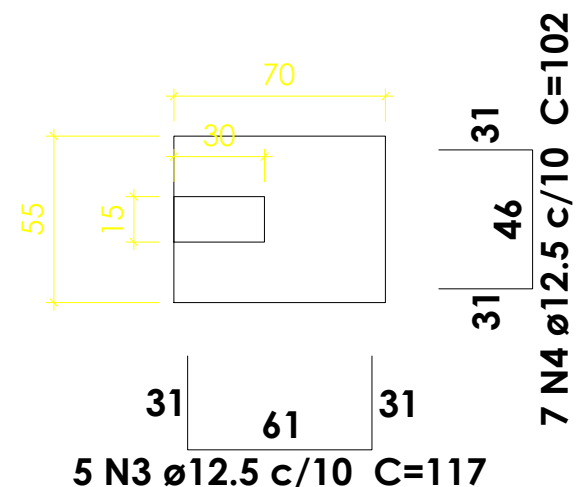
ESC 1:10



S1=S3=S6

PLANTA

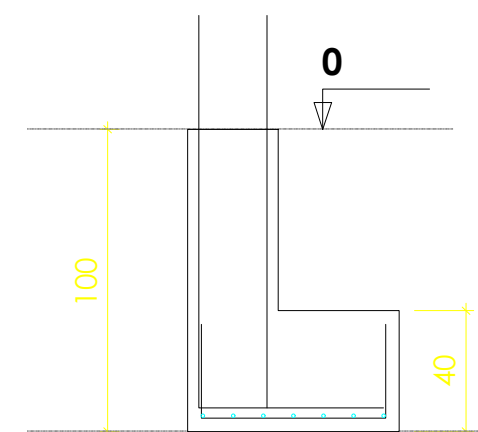
ESC 1:25



Solo com capacidade de suporte > 3.26 kgf/cm²
Solo compactado sobre a sapata
peso específico > 1900.00 kgf/m³

CORTE

ESC 1:25



FUNDAÇÃO
escala indicada



PREFEITURA MUNICIPAL DE
VÁRZEA GRANDE
Mais por Você. Mais por Várzea Grande.

PREFEITURA MUNICIPAL DE VÁRZEA GRANDE

Av. Castelo Branco, Espaço Municipal, 2500 - Centro Sul, Várzea Grande/MT CEP 78125-700 - Fone/Fax: 65 3688 8000

PROJETO: ESTRUTURAL

OBRA: AMPLIAÇÃO ESCOLAR

UNIDADE ESCOLAR:

EMEB FAUSTINO ANTONIO DA SILVA

ASSUNTO:

INFRAESTRUTURA - SAPATAS

LOCALIZAÇÃO: RUA CLARO ALVES DA SILVA S/N BAIRRO SÃO SIMÃO
LOTEAMENTO COLINAS VERDEJANTES
CEP: 78.145.440 - VÁRZEA GRANDE

AUTOR DO PROJETO:

ANA PAULA BOTELHO
ENGENHEIRA CIVIL CREAMT 50821

UNIDADE:

CENTÍMETROS

ESCALA:

INDICADA

DATA:

OUT/2022

FOLHA Nº

4
29